

SOLICITUD CONVENIO MARCO MOBILIARIO REGIÓN METROPOLITANA ID:2239-4-LR25

Se requiere la adquisición, entrega e instalación de Mobiliario para el piso del Decanato y Vicedecanato 8vo Piso Torre Justicia Espada Acuña, (ex torre central) en la Facultad de Ciencia Físicas y Matemáticas de la Universidad de Chile .
Ubicado en Beauchef 850, Santiago.

Evaluación de las Cotizaciones

(10.4.3. de las Licitación Convenio marco mobiliario id: 2239-4-LR25)

1.Evaluación de Admisibilidad

Requerimientos mínimos y excluyentes cada uno por si mismo.

- Presentarse a visita técnica a la hora indicada, con documento tributario que corrobore rut de empresa.
- Cumplimiento de EE.TT. Y equivalente a imágenes presentadas, en la cotización deben venir imágenes del producto ofrecido y con certificaciones que acrediten los materiales presentados.
- Garantía mínimo 1 año del mobiliario .

2.Evaluación Final

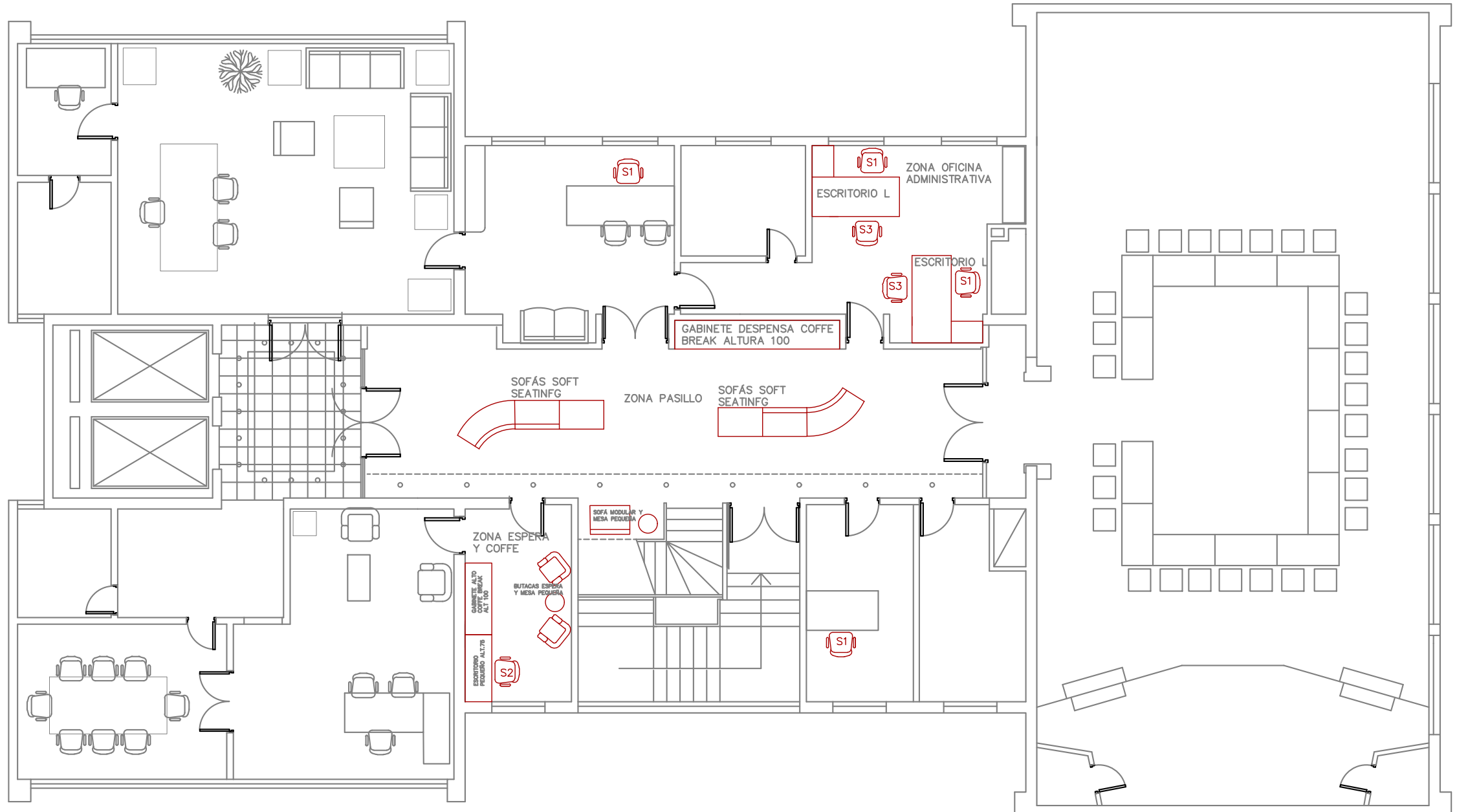
- Precio : 40%, menor precio .
- Despacho: 30% , menor tiempo de entrega e instalación.
- Garantía :30%, mayor tiempo de garantía.

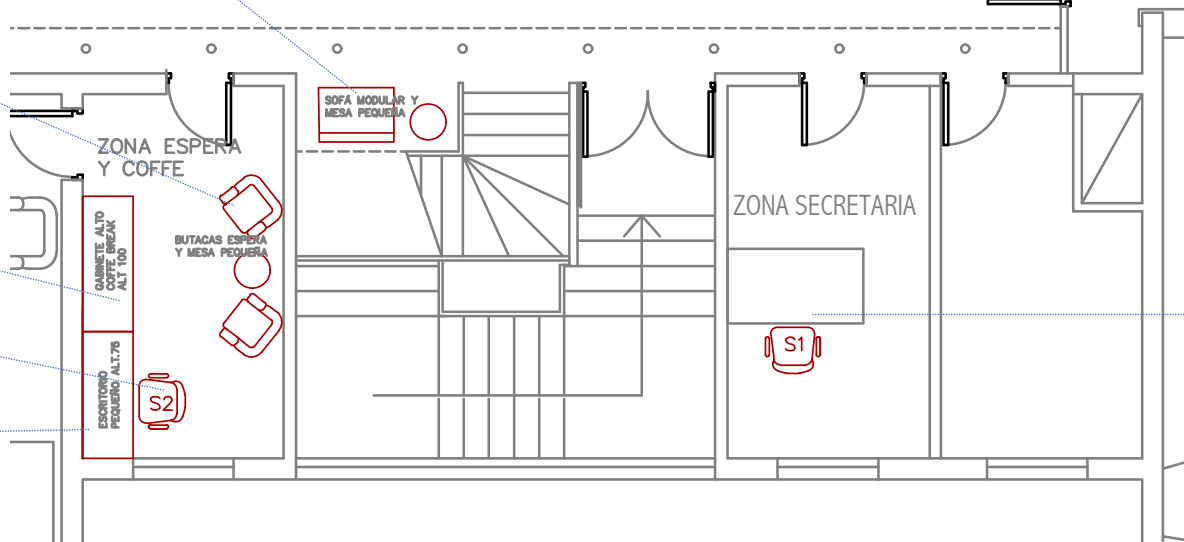
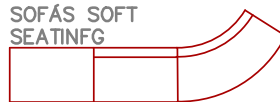
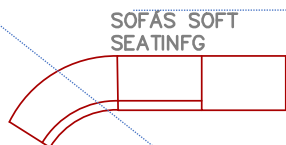
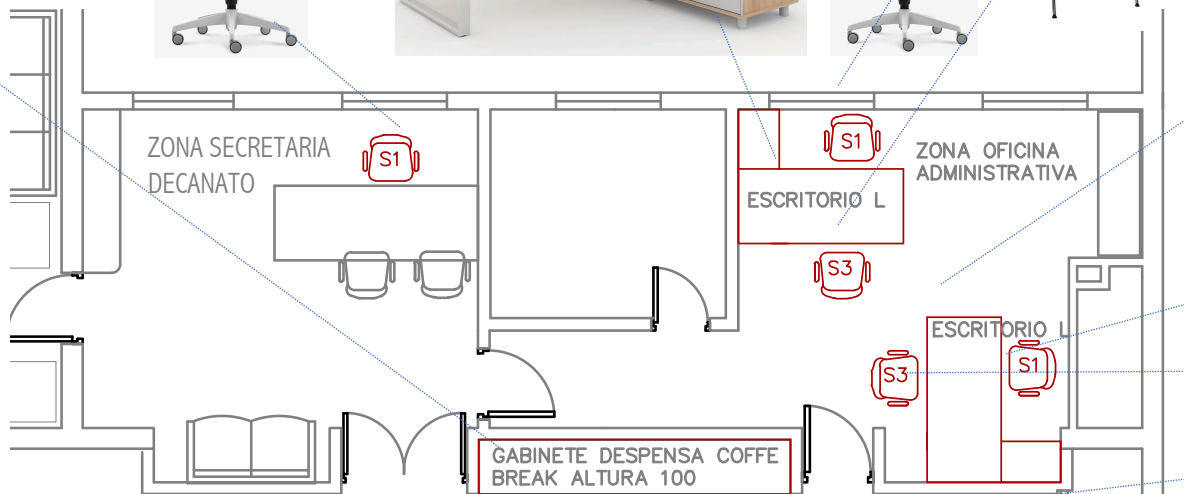
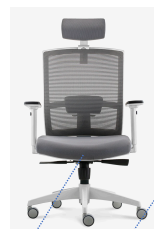
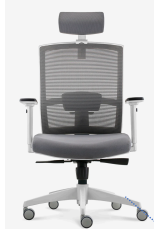
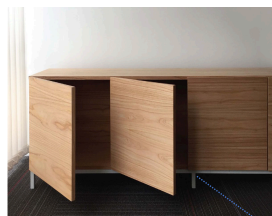
• VISITA TÉCNICA

- LA VISITA TÉCNICA SERÁ EXCLUYENTE Y QUIÉN SE PRESENTE DEBERÁ MOSTRAR DOCUMENTO TRIBUTARIO DE LA EMPRESA PROVEEDORA A PARTICIPAR.
- DURANTE LA VISITA SE ACEPTARÁ, ENTREGAR MUESTRARIOS DE PRODUCTOS YA SEA BROCHURE, TEXTILES, TERMINACIONES QUE COMPLEMENTEN LO SOLICITADO EN LAS EE.TT. ANTERIORMENTE DESCRITAS.
- SE SUGIERE TRAER INSTRUMENTOS DE MEDICIÓN PARA CORROBORAR MEDIDAS.

OCTAVO PISO

PLANTA OCTAVO PISO





- 2 ESCRITORIOS (L)
- 1 ESTACION TRABAJO PEQUEÑO
- 4 SILLAS S1 ESCRITORIO EJECUTIVA
- 1 SILLA S2 ESCRITORIO SIMPLE
- 2 SILLAS S3 VISITA
- 2 GABINETES ALTURA 100
- 3 SOFÁS SOFT SEATING
- 2 BUTACAS
- 2 MESAS AUXILIARES



ESCRITORIOS EN L:

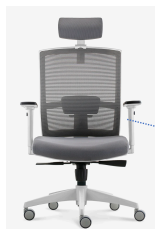
Cubierta aglomerado melamina 25mm. Con cantos ABS 2mm.

Estructura metálica electropintada con pintura epoxi de alta resistencia, patín regulable metálico de alta resistencia, , recta. Para escritorios individuales con tapa pierna .

Tapa metálica para enchufes y cables, bastidor metálico con toma a tierra. *Equivalente o similar a imágenes .*

Con lateral incluido como se muestra la imagen *Equivalente o similar a imágenes.*

Tonos blanco invierno/cubiertas tonos madera o blanco invierno .



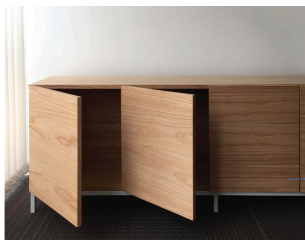
SILLA ESCRITORIO S1 : Silla ejecutiva, regulable ergonómica respaldo alto con apoya cabeza, apoyo lumbar regulable, brazos regulables PU, altura regulable. colores blanco y gris, mostrar opciones. *Equivalente o similar a imágenes .*



SILLA ESCRITORIO S2 : Silla escritorio operativa similar *Equivalente o similar a imágenes.*



SILLA VISITA S3: Silla de visita con respaldo y asiento tapizado 4 patas, y base aluminio. Presentar colores .



GABINETE PASILLO:

Cubierta aglomerado melamina 25mm. Con cantos ABS 2mm.

Patín regulable metálico de alta resistencia. Con cerradura en las puertas abatibles .

Tonos madera mostrar opciones. Revisar planimetría para corroborar medidas.

Se debe esconder la bandeja Legrand del muro. Para el gabinete dejar pasada la cubierta hacia el muro. *Mostrar opciones y colores a estética equivalente o solicitada en imágenes.*



GABINETE ZONA ESPERA :

Gabinete metálico color negro o gris oscuro. *Equivalente o similar a imágenes .*

ESPECIFICACIONES TÉCNICAS GENERALES



SOFÁS:

SOFT SEATING: Sofá modular con estructura de madera terciado lijado estructural de 18 mm y MDF de 5,5 mm y 3 mm, espumas en densidad 40 y 30 kg/m³, napa de 90 gramos, tapizado con tela certificado de alto tráfico fácil de lavar.

Con ruedas silenciosas en la parte inferior con freno, y encuentro metálico alta resistencia y peso . *Equivalente o similar a imágenes. La forma y tamaño de los soft seating deben ser como se muestra planos dwg. adjuntos. MOSTRAR PALETAS DE COLORES TEXTIL.*



MESAS AUXILIARES : Mismas EE.TT que escritorios. *Equivalente o similar a imágenes*



BUTACA: Silla con respaldo asiento y apoya brazos de madera contrachapada cubiertos con espuma inyectada y tapizada . *Equivalente o similar a imágenes. MOSTRAR PALETAS DE COLORES TEXTIL.*

ZONA ADMINISTRATIVA	ESCRITORIOS L	2
	SILLA S1	2
	SILLA S2	2
ZONA PASILLO	SOFÁ SOFT SEATING	3
	MESA AUXILIAR	1
	GABINETE	1
ZONA ESPERA	SILLA 3	1
	BUTACA	2
	MESA AUXILIAR	1
	GABINETE	1
	ESTACION TRABAJO	1
ZONA SECRETARIA DECANATO	SILLA S1	1
ZONA SECRETARIA	SILLA S1	1
		19

LISTADO MOBILIARIO DESGLOSE

ESCRITORIO		2
ESTACIÓN TRABAJO		1
SILLAS		7
	S1	4
	S2	1
	S3	2
GABINETE		2
SOFÁ		3
BUTACA		2
MESAS		2
		19

LISTADO MOBILIARIO RESUMEN